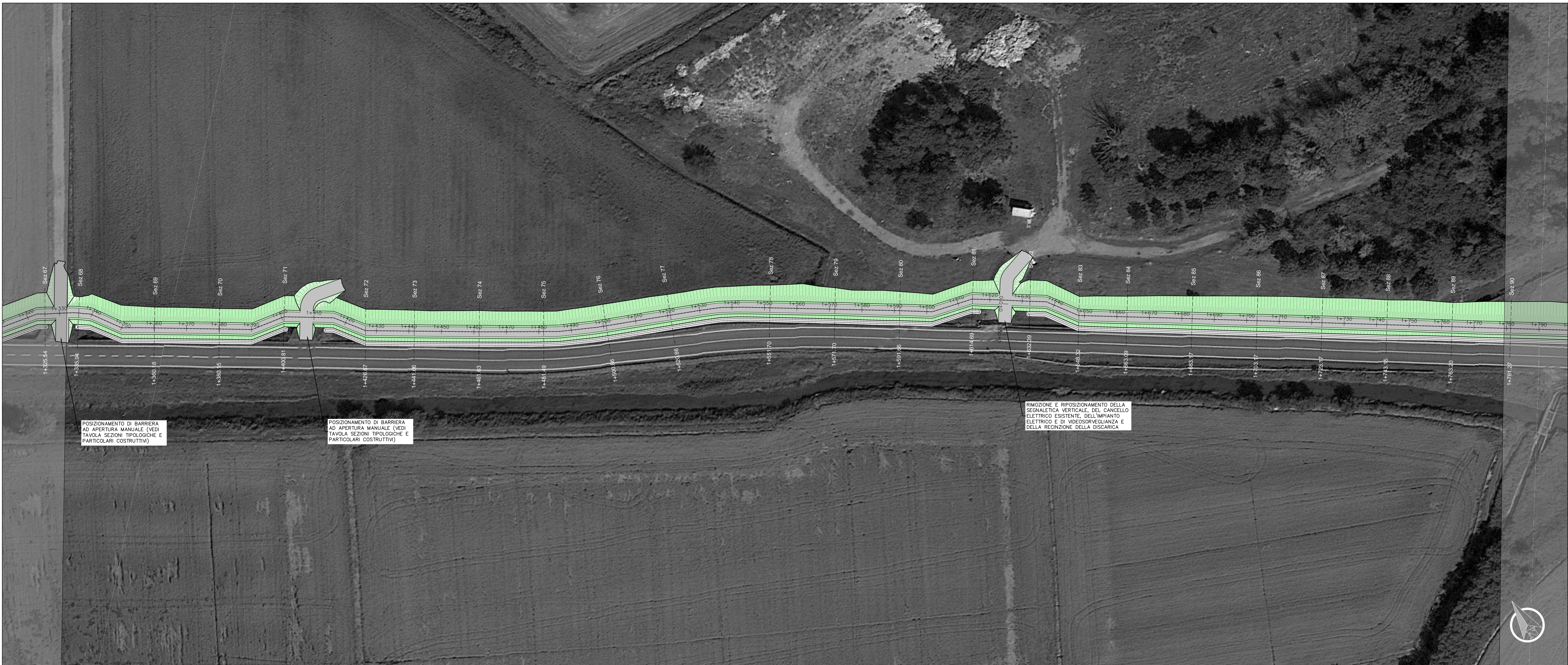


Profilo: PROGETTO TAV 04 Scala : 50/500 Q.Rif. : 118,00 m s.l.m.	
NUMERO SEZIONE	68 69 70 71 72 73 74 75 76 77 78 79 80 81 82 83 84 85 86 87 88 89
ETOMETRICHE	(1+329,75) (1+400,00) (1+500,00) (1+600,00) (1+700,00) (1+785,00)
DISTANZE PROGRESSIVE	1+330,94 1+360,18 1+380,15 1+400,81 1+426,67 1+441,66 1+461,63 1+481,49 1+500,86 1+520,86 1+551,70 1+571,70 1+591,66 1+611,69 1+632,39 1+648,32 1+663,09 1+683,17 1+703,17 1+723,17 1+743,15 1+763,20
DISTANZE PARZIALI	24,24 19,97 20,66 25,86 14,99 19,97 19,86 19,37 20,00 30,84 20,00 19,95 23,03 17,70 15,93 14,77 20,08 20,00 20,00 19,98 20,06
QUOTE TERRENO	-119,18 -119,29 -119,29 -119,14 -119,32 -119,39 -119,34 -119,29 -119,17 -119,24 -118,84 -119,73 -119,55 -120,16 -119,63 -119,79 -119,54 -119,30 -118,85 -118,70 -118,88 -118,54
QUOTE PROGETTO	-121,78 -121,77 -121,76 -121,76 -121,75 -121,75 -121,74 -121,74 -121,73 -121,73 -121,72 -121,72 -121,72 -121,71 -121,71 -121,70 -121,70 -121,70 -121,69 -121,69 -121,68 -121,68
SEZIONE TIPO APPLICATA	SEZIONE TIPOLOGICA 6

SCALA 1:500
TAVOLA 4 DI 5

SI PREVEDE L'ABBATTIMENTO E LA RIMOZIONE DELLE
ALBERATURE INTERFERENTI, CMPRESE LE CEPPAIE ED IL
TRASPORTO A DISCARICA DEL MATERIALE VEGETALE



PROGETTO DEFINITIVO

DICEMBRE 2020

	NOME	FIRMA	DATA
REDAZIONE	G. ZANGLA		22.12.2020
VERIFICA	A. MACONI		22.12.2020
APPROVAZIONE	G. FLOREALE		22.12.2020

ATP PROGETTAZIONE:

MANDATARIA

ALTENE INGEGNERIA ASSOCIATI

22027 MILANO - Via Dalmati, 21/A - Tel. 02.41.47.3567
Fax 02.39.29.27.34 - info@alteneingegneria.it
www.alteneingegneria.it

AZIENDA CON SISTEMI
CERTIFICATO
UNI EN ISO 9001

opave
Certification

Dott. Ing. GIUSEPPE FLOREALE
Dott. Ing. EMANUELE BOTTAZZI
Dott. Ing. ANDREA MACONI
Geom. GIANFILIPPO ZANGA

MANDANTE

 **EN GEO S.p.A.**
INGEGNERIA GEOTECNICA

Via Adorni Suzzani, San Anna Maria, 2
43121 Parnio (PR)
Tel. 0521.233999
info@engeo.it

Dott. Geol. FRANCESCO CERUTTI

RESPONSABILE DELL'INTEGRAZIONE DELLE
PRESTAZIONI SPECIALISTICHE

Dot. Ing. GIUSEPPE FLOREALE

IL R.U.P.

[illegible]